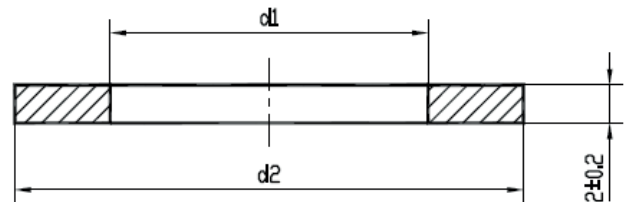
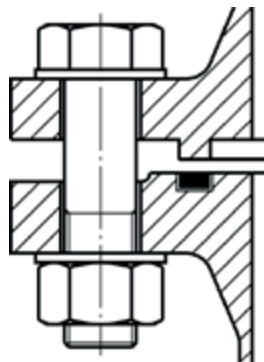
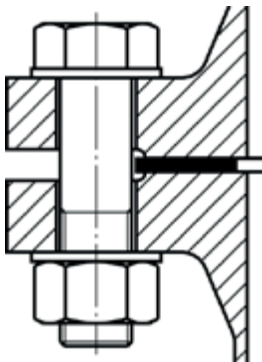




**MABTABELLE FÜR FLACHDICHTUNGEN
NACH DIN EN 1514-1**

Vorschweißflansch		IBC					TG	
Nenndruck		PN 6	PN 10	PN 16	PN 25	PN 40	PN 10 - 40	
DN	d1	d2					d1	d2
	mm	mm					mm	mm
10	18	39		46			24	34
15	22	44		51			29	39
20	27	54		61			36	50
25	34	64		71			43	57
32	43	76		82			51	65
40	49	86		92			61	75
50	61	96		107			73	87
65	77	116		127			95	109
80	89	132		142			106	120
100	115	152		162		168	129	149
125	141	182		192		194	155	175
150	169	207		218		224	183	203
200	220	262		273	284	290	239	259
250	273	317	328	329	340	352	292	312
300	324	373	378	384	400	417	343	363
350	356	423	438	444	457	474	395	421
400	407	473	489	495	514	546	447	473
450	458	528	539	555	564	571	497	523
500	508	578	594	617	624	628	549	575
600	610	679	695	734	731	747	649	675
700	712	784	810	804	833		751	777
800	813	890	917	911	942		856	882
900	915	990	1017	1011	1042		961	987
1000	1016	1090	1124	1128	1154		1062	1092

FLANSCH- / DICHTUNGSFORMEN:



FORM IBC EBENE DICHTLEISTE
• mit und ohne Dichtleiste

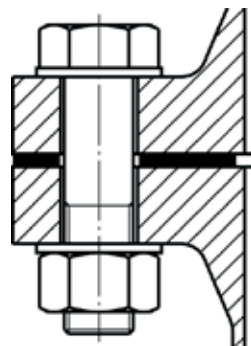
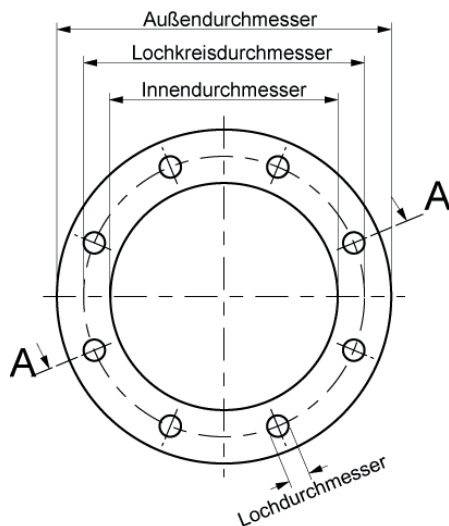
FORM TG NUT - FEDER
• mit Nut und Feder



MAßTABELLE FLACHDICHTUNG FORM FF NACH WERKNORM 41-22 IN ANLEHNUNG AN DIN EN 1514-1

Maße in mm ^{*)}

DN	d1 mm	PN 2,5/ 6				PN 10				PN 16				PN 25				PN 40			
		d2	Schrauben- löcher		LK Ø	d2	Schrauben- löcher		LK Ø	d2	Schrauben- löcher		LK Ø	d2	Schrauben- löcher		LK Ø	d2	Schrauben- löcher		LK Ø
			n	Ø			n	Ø			n	Ø			n	Ø			n	Ø	
10	18	75	4	11	50	90	4	14	60	90	4	14	60	90	4	14	60	90	4	14	60
15	22	80	4	11	55	95	4	14	65	95	4	14	65	95	4	14	65	95	4	14	65
20	27	90	4	11	65	105	4	14	75	105	4	14	75	105	4	14	75	105	4	14	75
25	34	100	4	11	75	115	4	14	85	115	4	14	85	115	4	14	85	115	4	14	85
32	43	120	4	14	90	140	4	18	100	140	4	18	100	140	4	18	100	140	4	18	100
40	49	130	4	14	100	150	4	18	110	150	4	18	110	150	4	18	110	150	4	18	110
50	61	140	4	14	110	165	4	18	125	165	4	18	125	165	4	18	125	165	4	18	125
60	72	150	4	14	120	175	8	18	135	175	8	18	135	175	8	18	135	175	8	18	135
65	77	160	4	14	130	185	8	18	145	185	8	18	145	185	8	18	145	185	8	18	145
80 ¹⁾	92	190	4	18	150	200	8	18	160	200	8	18	160	200	8	18	160	200	8	18	160
100	115	210	4	18	170	220	8	18	180	220	8	18	180	235	8	22	190	235	8	22	190
125	141	240	8	18	200	250	8	18	210	250	8	18	210	270	8	26	220	270	8	26	220
150	169	265	8	18	225	285	8	22	240	285	8	22	240	300	8	26	250	300	8	26	250
200	220	320	8	18	280	340	8	22	295	340	12	22	295	360	12	26	310	375	12	30	320
250	273	375	12	18	335	395	12	22	350	405	12	26	355	425	12	30	370	450	12	33	385
300	324	440	12	22	395	445	12	22	400	460	12	26	410	485	16	30	430	515	16	33	450
350	356	490	12	22	445	505	16	22	460	520	16	26	470	555	16	33	490	580	16	36	510
400	407	540	16	22	495	565	16	26	515	580	16	30	525	620	16	36	550	660	16	39	585
450	458	595	16	22	550	615	20	26	565	640	20	30	585	670	20	36	600	685	20	39	610
500	508	645	20	22	600	670	20	26	620	715	20	33	650	730	20	36	660	755	20	42	670
600	610	755	20	26	705	780	20	30	725	840	20	36	770	845	20	39	770	890	20	48	795
700	712	-	-	-	-	895	24	30	840	910	24	36	840	960	24	42	875	-	-	-	-
800	813	-	-	-	-	1015	24	33	950	1025	24	39	950	1085	24	48	990	-	-	-	-
900	915	-	-	-	-	1115	28	33	1050	1125	28	39	1050	1185	28	48	1090	-	-	-	-
1000	1016	-	-	-	-	1230	28	36	1160	1255	28	42	1170	1320	28	56	1210	-	-	-	-



Form FF
Mit Schraubenlöcher