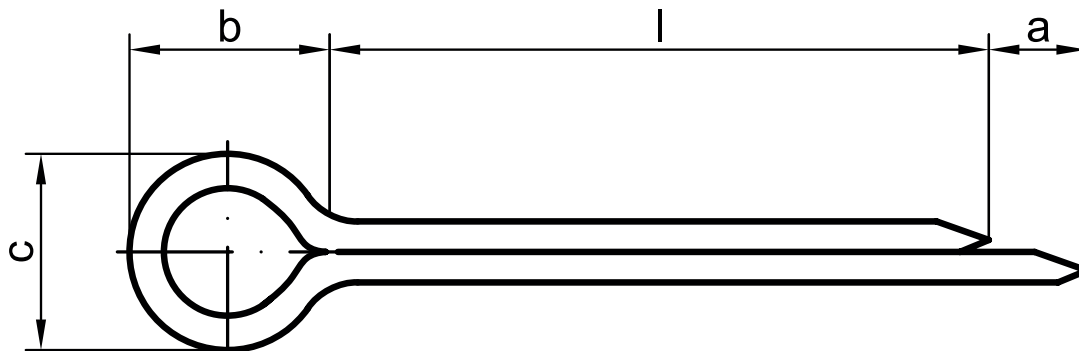


Klappstecker/Federstecker/Splinte

ISO 1234

entspricht DIN 94

Splinte


* Abmessung nicht genormt, Richtwerte

Maße	1	1,2	1,6	2	2,5	3,2	4
$a_{\min.}$	0,8	1,25	1,25	1,25	1,25	1,6	2
b	3	3	3,2	4	5	6,4	8
$c_{\max.}$	1,8	2	2,8	3,6	4,6	5,8	7,4
Splintloch \varnothing	1	1,2	1,6	2	2,5	3,2	4
für Schrauben \varnothing	3,5 - 4,5	4,5 - 5,5	5,5 - 7	7 - 9	9 - 11	11 - 14	14 - 20
für Bolzen \varnothing	3 - 4	4 - 5	5 - 6	6 - 8	8 - 9	9 - 12	12 - 17

Maße	5	5,5*	6,3	8	10	13	16
$a_{\min.}$	2	2	2	2	3,2	3,2	3,2
b	10	12,6	12,6	16	20	26	32
$c_{\max.}$	9,2	11	11,8	15	19	24,8	30,8
Splintloch \varnothing	5	5,5	6,3	8	10	13	16
für Schrauben \varnothing	20 - 27	21 - 27	27 - 39	39 - 56	56 - 80	80 - 120	120 - 170
für Bolzen \varnothing	17 - 23	18 - 23	23 - 29	29 - 44	44 - 69	69 - 110	110 - 160