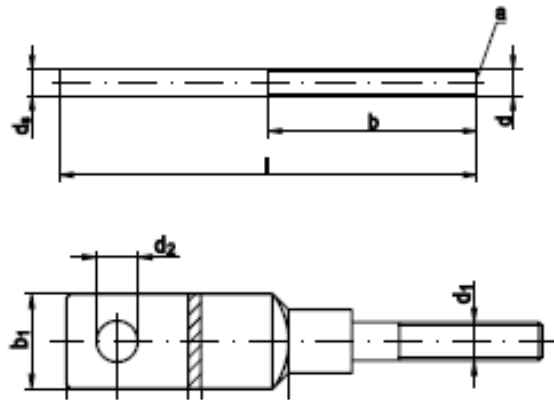
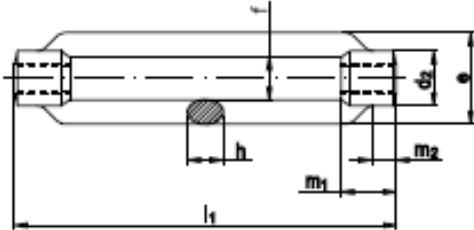




DIN 1480

Spannschlossmuttern geschmiedet



* Abmessung nicht genormt, Richtwerte

Tragfähigkeiten gelten nur für Spannschlösser und Anschlusssteile mit ÜZ aus dem Werkstoff S235JR

| Maße | M 6 | M 8 | M 10 | M 12 | M 14* | M 16 | M 20 |
|---------------------------|-----|-----|------|------|-------|------|------|
| d ₂ | 12 | 15 | 18 | 21 | 25 | 27 | 34 |
| e | 19 | 23 | 30 | 34 | 38 | 42 | 52 |
| h _{min.} | 6 | 8 | 9 | 11 | 10 | 14 | 17 |
| l ₁ | 110 | 110 | 125 | 125 | 140 | 170 | 200 |
| m ₁ | 12 | 15 | 18 | 21 | 24 | 27 | 34 |
| m ₂ | 6 | 8 | 9 | 11 | 9 | 14 | 17 |
| Nachstellbarkeit | 80 | 75 | 85 | 80 | 92 | 110 | 130 |
| Tragfähigkeit mit AE [kN] | 3,9 | 7,2 | 11 | 16 | 22 | 30 | 48 |
| d ₃ | - | - | - | 13 | - | 12,5 | 16,5 |
| b ₁ | - | - | - | 30 | - | 40 | 50 |
| l ₃ | - | - | - | 16 | - | 20,5 | 27 |
| b ₂ | - | - | - | 4 | - | 5 | 5 |
| l ₂ | - | - | - | 80 | - | 130 | 130 |
| Tragfähigkeit mit BS [kN] | - | - | - | 9,3 | - | 12,2 | 14,8 |

| Maße | M 22* | M 24 | M 27* | M 30 | M 36 | M 42 | M 48 |
|---------------------------|-------|------|-------|------|------|------|------|
| d ₂ | 36 | 39 | 45 | 45 | 55 | 63 | 80 |
| e | 57 | 60 | 74 | 74 | 86 | 104 | 135 |
| h _{min.} | 16 | 20 | 20 | 23 | 28 | 32 | 40 |
| l ₁ | 220 | 255 | 255 | 255 | 295 | 330 | 355 |
| m ₁ | 37 | 39 | 42 | 45 | 55 | 63 | 78 |
| m ₂ | 15 | 20 | 22 | 23 | 28 | 32 | 39 |
| Nachstellbarkeit | 146 | 170 | 171 | 160 | 180 | 200 | 195 |
| Tragfähigkeit mit AE [kN] | 59 | 69 | 90 | 110 | 160 | - | - |
| d ₃ | - | 22 | - | - | - | - | - |
| b ₁ | - | 70 | - | - | - | - | - |
| l ₃ | - | 43 | - | - | - | - | - |
| b ₂ | - | 7 | - | - | - | - | - |
| l ₂ | - | 145 | - | - | - | - | - |
| Tragfähigkeit mit BS [kN] | - | 27,6 | - | - | - | - | - |