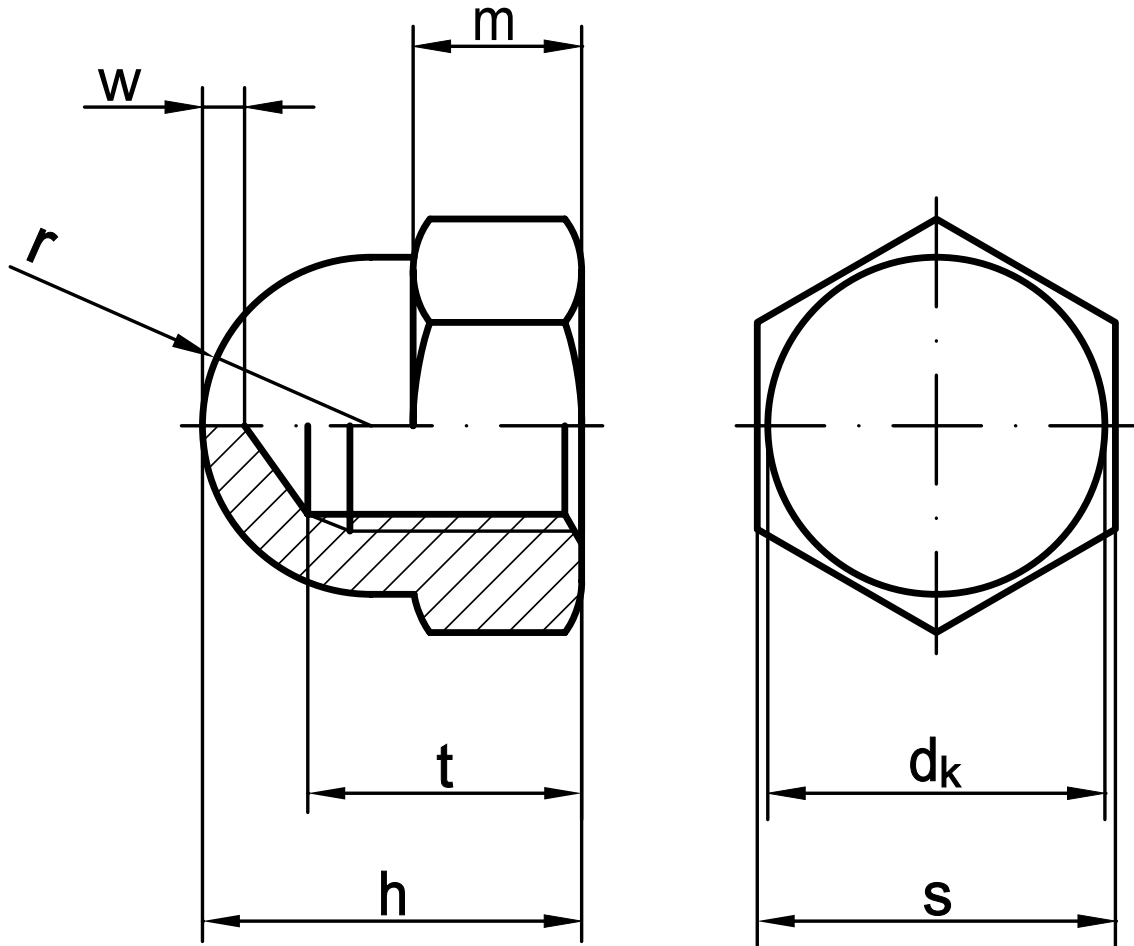


Sechskantmuttern

DIN 1587

Sechskant-Hutmuttern, hohe Form



* nicht genormt, Richtwerte

Maße	M 3*	M 4	M 5	M 6	M 8	M 10	M 12	M 14
d_k max.	5,8	6,5	7,5	9,5	12,5	15	17	20
m max.	2,4	3,2	4	5	6,5	8	10	11
r	2,9	3,25	3,75	4,75	6,25	7,5	8,5	10
$s_{ISO/DIN}$	5,5	7	8	10	13	16/17	18/19	21/22
t min.	4,5	5,26	7,21	7,71	10,65	12,65	15,65	17,65
w min.	2	2	2	2	2	2	3	4
h	6	8	10	12	15	18	22	25

Maße	M 16	M 18	M 20	M 22	M 24	M 27*	M 30*
d_k max.	23	26	28	33	34	39	44
m max.	13	15	16	18	19	22	24
r	11,5	13	14	16,5	17	19,5	22
$s_{ISO/DIN}$	24	27	30	34/32	36	41	46
t min.	20,58	24,58	25,58	28,58	30,5	35	39
w min.	4	5	5	5	6	7	7
h	28	32	34	39	42	45	50